

Managua Sostenible

GENERANDO CAMBIOS

¡Por una Managua más urbana!

Dirección de Urbanismo
Alcaldía de Managua





Sostenibilidad Urbana

Inequidad urbana	●
Uso de suelo/ Ordenamiento territorial	●
Movilidad y Transporte	●
Competitividad de la economía	●
Empleo	●
Conectividad	●
Educación	●



Sostenibilidad fiscal y gobernabilidad

Gestión pública participativa	●
Gestión pública moderna	●
Transparencia	●
Impuestos y autonomía financiera	●
Gestión del gasto	●
Deuda	●



Sostenibilidad ambiental y cambio climático

Agua	●
Saneamiento y drenaje	●
Gestión de residuos sólidos	●
Energía	●
Calidad de aire	●
Mitigación del cambio climático	●
Ruido	●

DIAGNÓSTICO BID 2014 Managua – Medio Ambiente

Actualmente



Planes Maestros:

- Plan Maestro de Desarrollo Urbano de la Ciudad de Managua- PDUM/ JICA
- **Plan de Gestión de Riesgo para la Resiliencia Urbana /BM**
- **Plan Maestro de la Escorrentía Superficial de Managua /BID**
- Plan de Revitalización del Centro Patrimonial de Managua- PRCTPM/ BID

Plan de Gestión de Riesgo para la Resiliencia Urbana

OBJETIVO

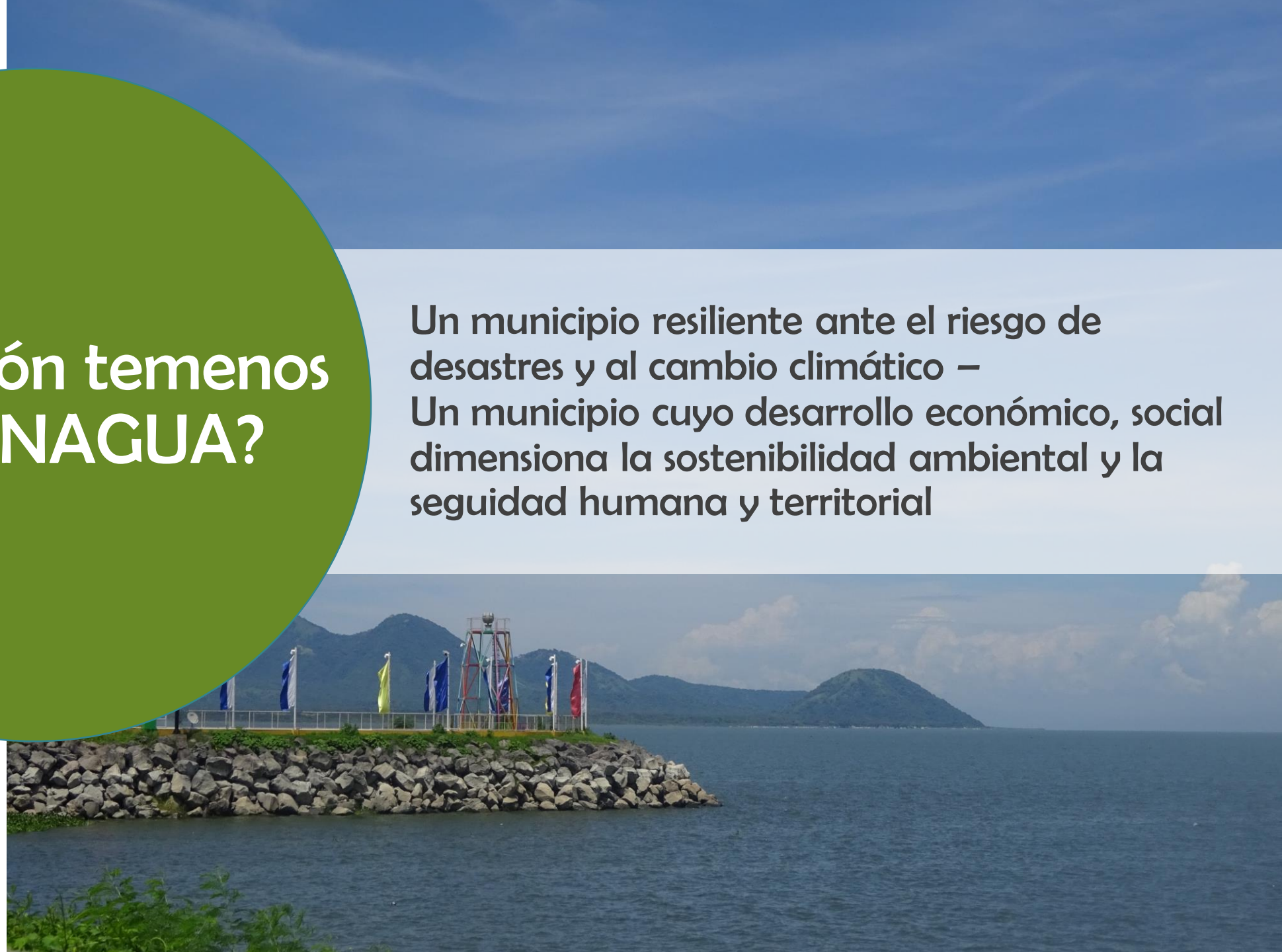
Trabajar por la sostenibilidad y la resiliencia urbana ante el riesgo de desastres y el cambio climático, **garantizando la calidad de vida de las familias del municipio de Managua**



ALMA trabaja por el desarrollo humano

¿Qué visión tenemos para MANAGUA?

Un municipio resiliente ante el riesgo de desastres y al cambio climático –
Un municipio cuyo desarrollo económico, social dimensiona la sostenibilidad ambiental y la seguridad humana y territorial



ACCIONES

- INVESTIGACIÓN CIENTÍFICA QUE NOS PERMITA MEJORAR LA GESTIÓN DE RIESGO Y RESILIENCIA URBANA
- EDUCACIÓN CONTINUA A LA POBLACIÓN Y ACTORES INSTITUCIONALES
- FORTALECER LA ACTUALIZACIÓN, ACCESO Y USO DE LA INFORMACIÓN

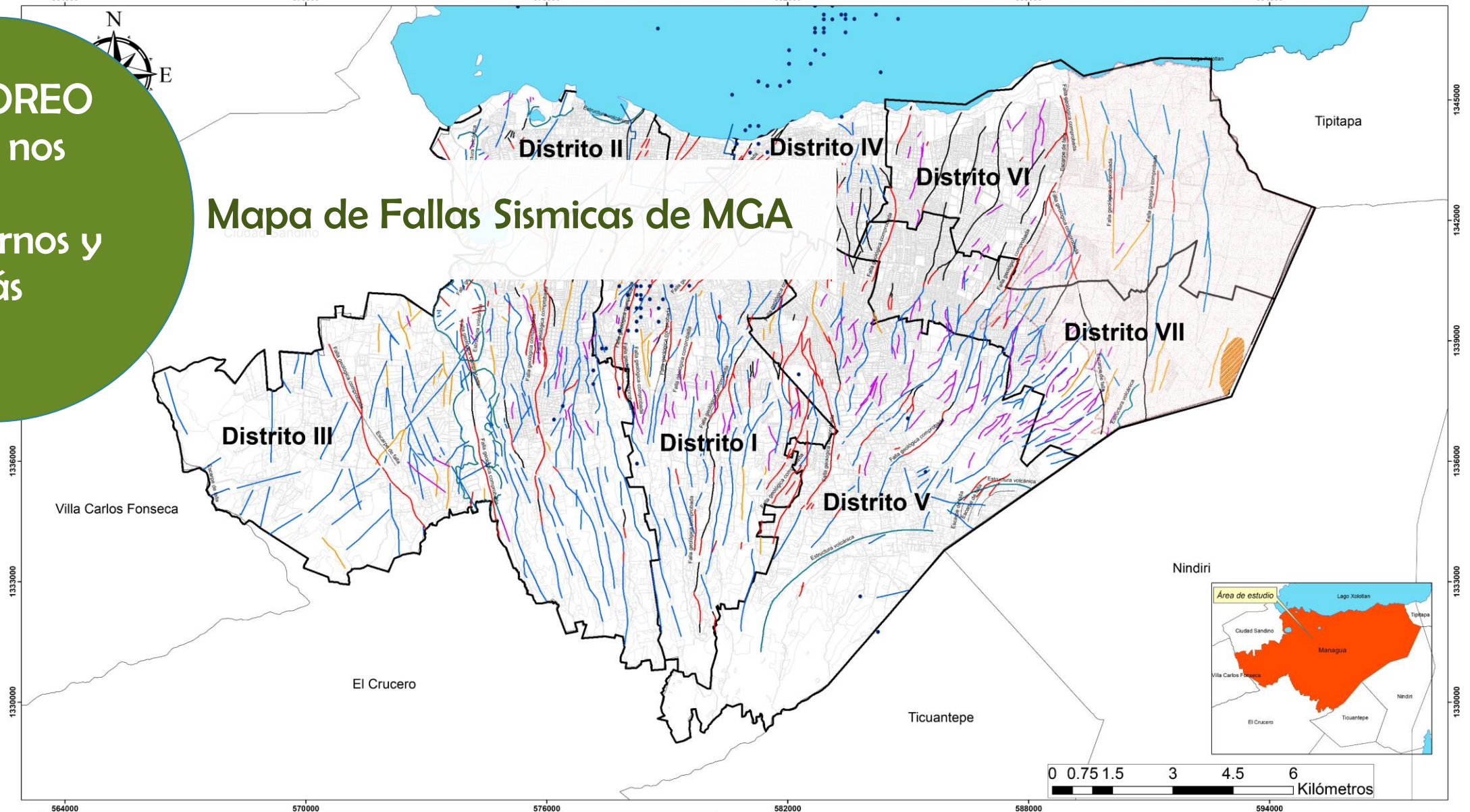
MONITOREO – SISTEMAS DE ALERTA TEMPRANA

- PROYECTOS DE GESTIÓN AMBIENTAL QUE REDUZCAN EL RIESGO ANTE DESASTRES

PREPARACIÓN – RESPUESTA - RECUPERACIÓN

MONITOREO
 Conocer nos
 permite
 prepararnos y
 estar más
 seguros

Mapa de Fallas Sísmicas de MGA



Fallas Sísmicas de Managua

Colada de Lava	Estructura volcánica	Lineamiento foto geológico principales supuesto
Límite de lava el Volcan Santiago	Falla supuesta	Lineamiento geológico secundario
Límite de la zona cercada	Fallas comprobadas	Manzanas de Managua
Replicas del año 1972	Falla supuesta enterrada	
Sismos del año 2015	Escarpe de falla	

Tabla de Fallas con sus Parámetros de actividad.

N°	Fallas Nombre	Longitud (KM)	M max	Momento %	b	N (Mlow = 4.3)	Tr (Años) para M
1	Mateare	70	6.2	12	0.62	0.04241	355
2	San judas	10	5.8	7	0.62	0.0279	305
3	Tiscapa	10	6	9	0.62	0.0239	473
4	Aeropuerto	15	6.2	10	0.62	0.0177	851
5	Cofradia	15	6.2	12	0.62	0.0212	710

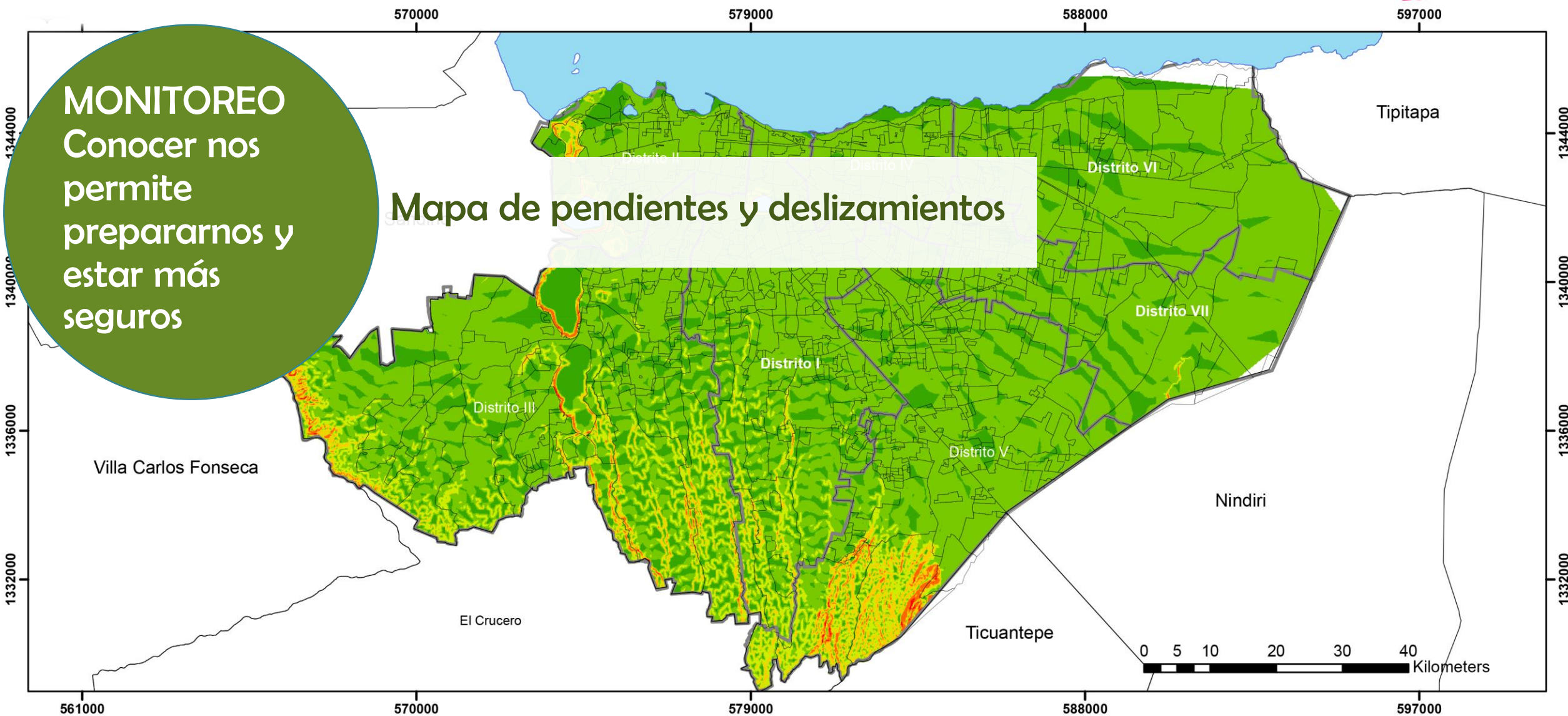
(Mmax - Magnitud máxima, momento -, b/N - parámetro de sismicidad, Tr - Tiempo de retorno

Proyección UTM Zone 16 N
 Union Transversal de Mercator
 WGS1984
 Fuente: Alcaldía de Managua
 Coordinador del Proyecto:
 ING: Lenin Hernandes
 Elaborado por:
 Jeymi Lisseth Flores Baltodano
 Gerald Jesslenny Osorio Orozco
 Marcos Antonio Gutiérrez
 Thania Pilarte Latino

MONITOREO

Conocer nos permite prepararnos y estar más seguros

Mapa de pendientes y deslizamientos



Distribución de Pendientes

Baja Media Alta

Pendientes %



Coordenadas UTM, Zone 16 N
WGS1984
Fuente: Alcaldía de Managua
Coordinador del Proyecto:
ING. Lenin Hernández
Elaborado por:
Jeymi Lisseth Flores Baltodano
Thania Pilarte Latino
Marcos Antonio Gutiérrez

PREPARACIÓN
Incorporar la
Gestión de Riesgo
de Desastres en la
planeación
territorial

Mapa de Fallas Sismicas de MGA



**CORREDOR
ECOLÓGICO**



¿Hacia adónde vamos?

ALMA con el apoyo del Gobierno Central dirige sus esfuerzos hacia la sostenibilidad en una perspectiva de largo plazo.

Trabajamos hacia fortalecer los procesos de planificación de la ciudad, el mejoramiento integral de barrios, y el fortalecimiento de las capacidades institucionales de prever, responder y recuperar las condiciones de la ciudad ante eventos de desastres ambiental

A partir de los lineamientos estratégicos establecidos e implicando una visión de desarrollo metropolitano la ciudad se mueve hacia consolidar los sistemas de monitoreo de amenazas, para la alerta temprana, eficaz y oportuna.

Pensamos en una ciudad sostenible planificada y resiliente, en relación armoniosa con el medio ambiente y sus recursos.

Lo que importa es cómo va a vivir la gente. ¿Qué calidad de vida van a tener?

GRACIAS

