
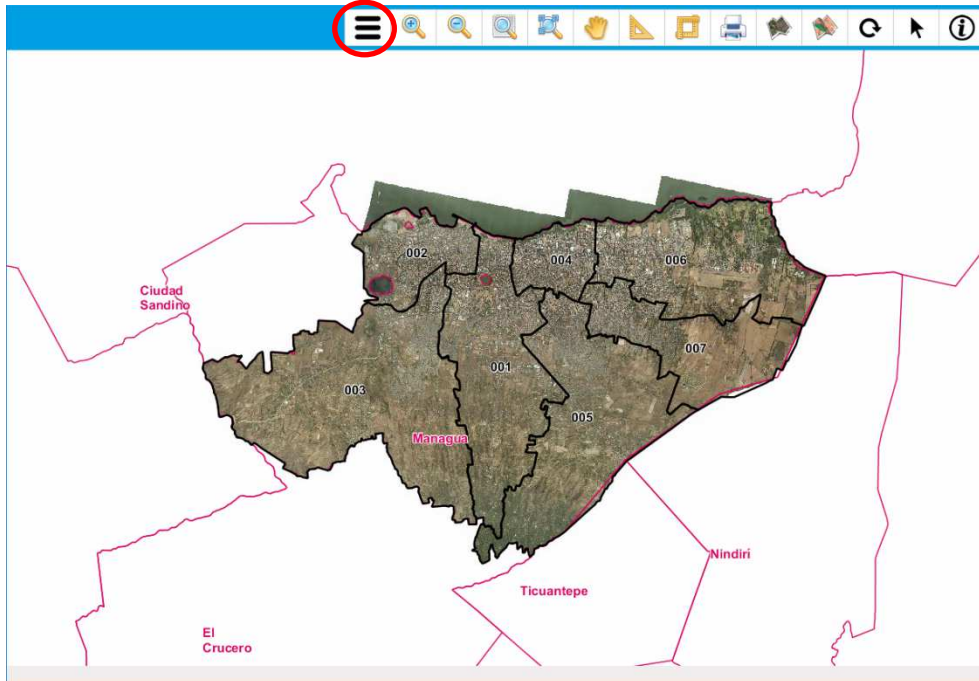
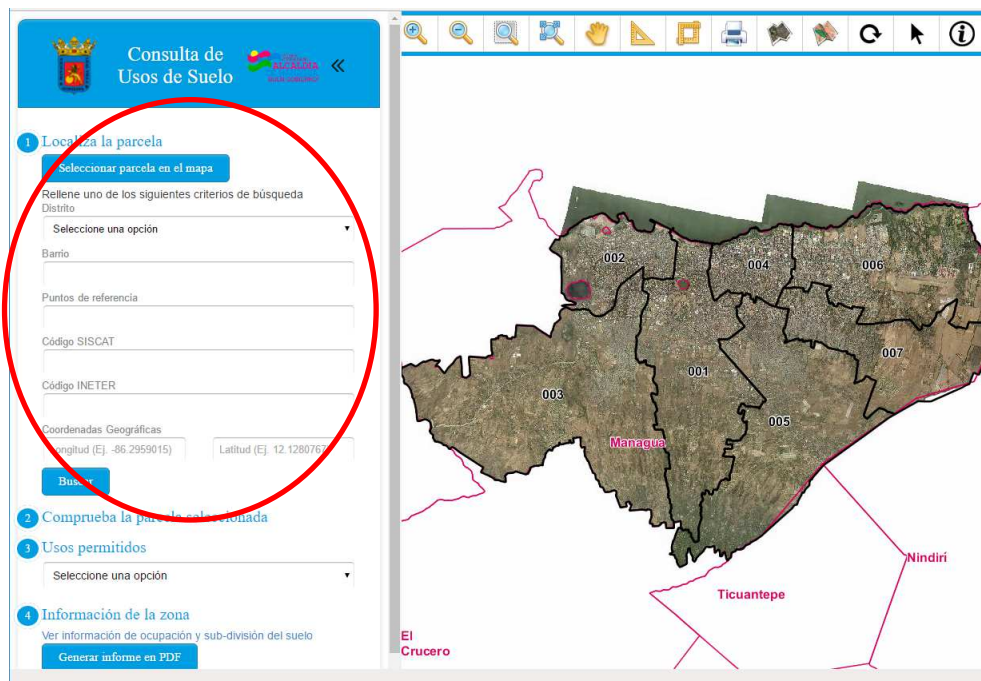


# Manual de uso rápido de la web de Consulta de Usos de Suelo

1. Haga clic sobre el botón  para mostrar el formulario de búsqueda.

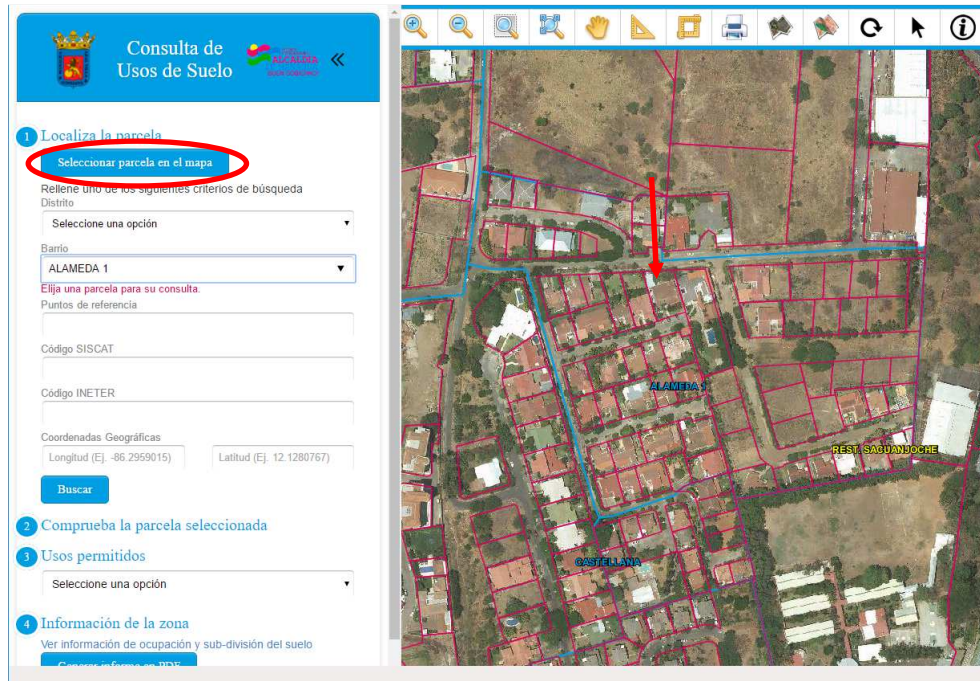


2. Rellene alguno de los criterios de búsqueda (Código Siscat, Código Ineter o la longitud y latitud), para localizar rápidamente la parcela. Si desconoce estos datos, podrá seleccionar la parcela sobre el mapa.

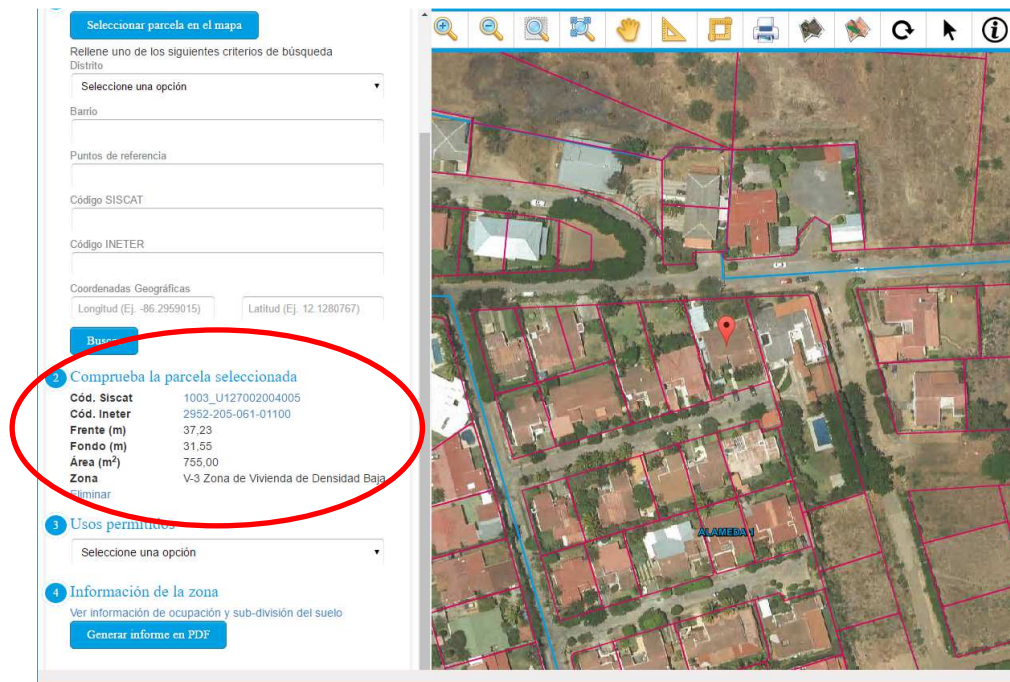


Para la selección de la parcela sobre el mapa, puede utilizar los desplegables presentes en el formulario de búsqueda para localizar más fácilmente los diferentes distritos, barrios y puntos de referencia.

Tras la localización de la parcela sobre el mapa haremos clic sobre el botón “Seleccionar parcela en el mapa” y después pincharemos sobre la parcela.



### 3. Verificamos la información obtenida de la parcela.



### 4. Seleccionamos alguno de los usos permitidos para la parcela seleccionada en los desplegables.

Rellene uno de los siguientes criterios de búsqueda

Distrito

Seleccione una opción

Barrio

Puntos de referencia

Código SISCAT

Código INETER

Coordenadas Geográficas

Longitud (Ej. -86.2959015)      Latitud (Ej. 12.1280767)

**Buscar**

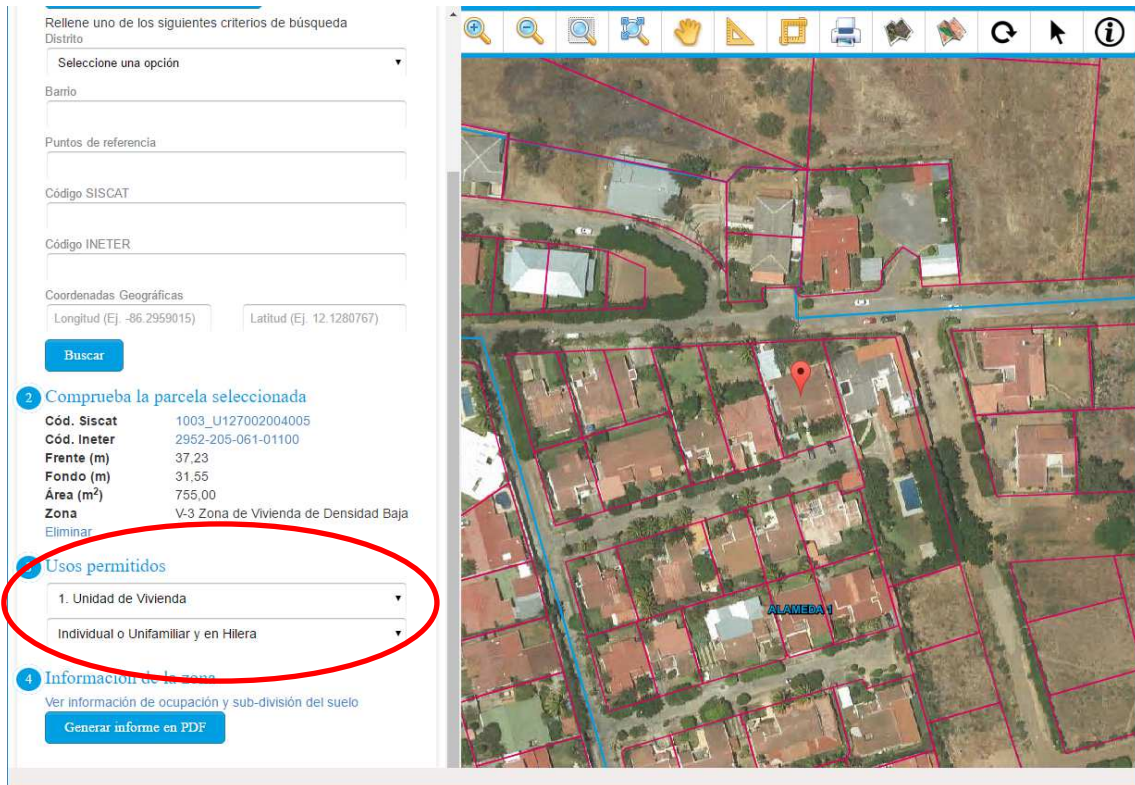
**2 Comprueba la parcela seleccionada**

**Cód. Siscat** 1003\_U127002004005  
**Cód. Ineter** 2952-205-061-01100  
**Frente (m)** 37,23  
**Fondo (m)** 31,55  
**Área (m²)** 755,00  
**Zona** V-3 Zona de Vivienda de Densidad Baja  
Eliminar

**3 Usos permitidos**

1. Unidad de Vivienda  
Individual o Unifamiliar y en Hileras

**4 Información de la zona**  
Ver información de ocupación y sub-división del suelo  
**Generar informe en PDF**



5. Por último, pinchamos sobre el botón “Generar Informe en Pdf” para descargar el informe con los datos de nuestra consulta.

**1 Localiza la parcela**  
**Seleccionar parcela en el mapa**

Rellene uno de los siguientes criterios de búsqueda

Distrito

Seleccione una opción

Barrio

Puntos de referencia

Código SISCAT

Código INETER

Coordenadas Geográficas

Longitud (Ej. -86.2959015)      Latitud (Ej. 12.1280767)

**Buscar**

**2 Comprueba la parcela seleccionada**

**3 Usos permitidos**

Seleccione una opción

**4 Información de la zona**  
Ver información de ocupación y sub-división del suelo  
**Generar informe en PDF**

Si no se descarga automáticamente el pdf pinche aquí

